

E-MG2-A U

Manguito intumescente U/U para instalación en aplique.

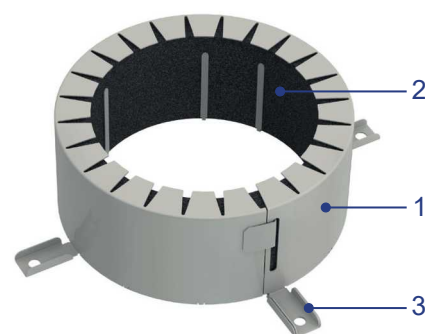
PRESENTACIÓN DEL PRODUCTO MG2-A U

El manguito cortafuegos de superficie MG2-A U es adecuado para su instalación alrededor de tuberías de plástico ventiladas y no ventiladas (PVC, HDPE, PP, ABS). Ha sido probada conforme a la norma EN 1366-3 y ofrece una resistencia al fuego de hasta 120 minutos en paredes y forjado macizo, así como en paredes flexibles. Cada paso de pared requiere una manguera MG2-A U en cada lado del muro. Un paso de forjado requiere un único manguito MG2-A U en la cara inferior del forjado.

Cuando las tuberías inflamables se incendian, aparecen aberturas en el forjado o el muro, permitiendo que el fuego se propague. Los manguitos cortafuegos evitan esta propagación al dilatarse bajo el efecto del calor, asegurando el sellado refractario de estas aberturas.

- Adecuado para tuberías de plástico ventiladas.
- Instalación U/U, U/C, C/C, C/U (sin tapar-sin tapar, sin tapar-tapado, tapado-tapado, tapado-sin tapar).
- Resistente al hielo y al agua.
- Instalación rápida.
- Sólo requiere herramientas estándar para su instalación, sin sellado adicional.
- Marcado CE conforme a EAD 350454-00-1104.
- No precisa de mantenimiento.
- Adecuado para instalación en superficie.
- Adecuado para tuberías de PVC-U conforme a las normas EN 1329-1, EN 1453-1 o EN 1452-1, y para tuberías de PVC-C conforme a la norma EN 1566-1.
- Adecuado para tuberías de PE-AD conforme a las normas EN 1519-1, EN 1266-1 o EN 12201-2, y para tuberías de ABS conforme a la norma EN 1455-1.
- Adecuado para tuberías de PP conforme a la norma EN 1451-1.

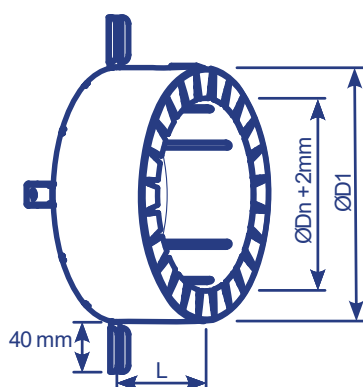
1. Túnel de acero
2. Bandas intumescentes
3. Patas de fijación



DIMENSIONES MG2-A U

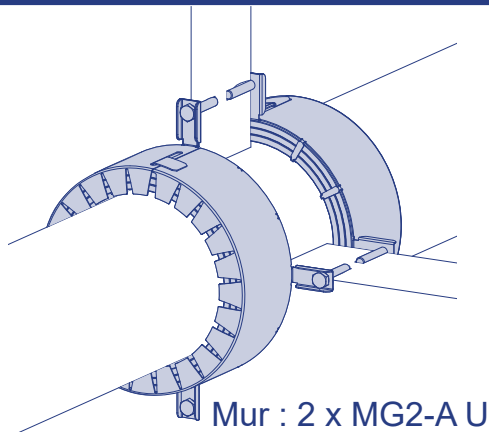
D1 = diámetro exterior del manguito

Dn = diámetro interior del manguito, correspondiente al diámetro exterior del tubo

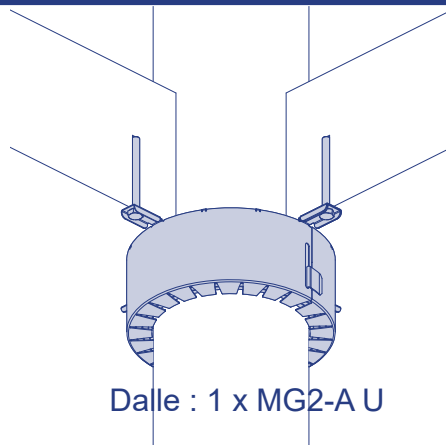


ØDn[mm]	32	40	50	56	63	75	80	90	100	110	125	140	160
D1	62,6	70,6	80,6	86,6	93,6	105,6	110,6	120,6	130,6	140,6	174,6	189,6	209,6
L	60	60	60	60	60	60	60	60	60	60	80	80	80

Mur: 2 x MG2-A U



Dalle: 1x MG2-A U



ALMACENAMIENTO Y MANIPULACIÓN

Al tratarse de un elemento de seguridad, el producto debe almacenarse y manipularse con cuidado.

Se recomienda:

- Descargar en una zona seca.
- Almacenar en un lugar fresco y seco, protegido del calor.
- Transportar el producto en un vehículo cerrado.

MONTAJE

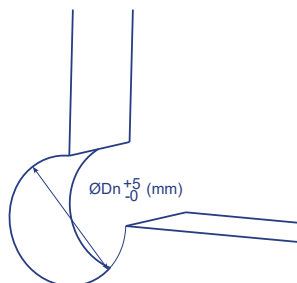
Generalidades

- La instalación debe ajustarse al informe de clasificación y al manual técnico.
- La tubería debe estar soportada para garantizar el correcto funcionamiento del sellado en caso de incendio. Los soportes y fijaciones se realizarán siguiendo las reglas establecidas.

Montaje en pared y forjado macizos

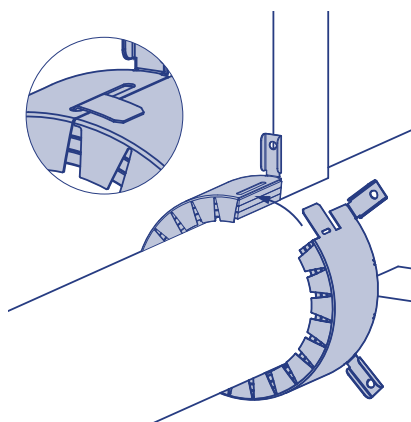
Este producto ha sido probado y aprobado en: consulte Declaración de Prestaciones. La instalación está autorizada en muros que tengan un espesor y/o densidad similar o superior a la del ensayo, según se describe en la norma EN 1366-3.

1



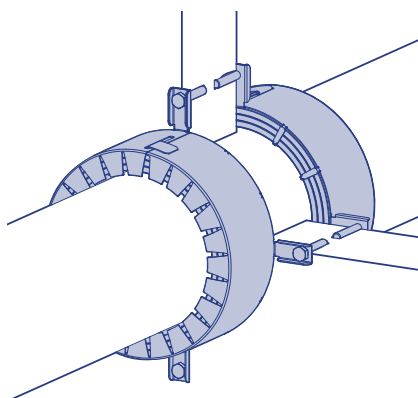
1. Realice una abertura de Ødn mm.

2



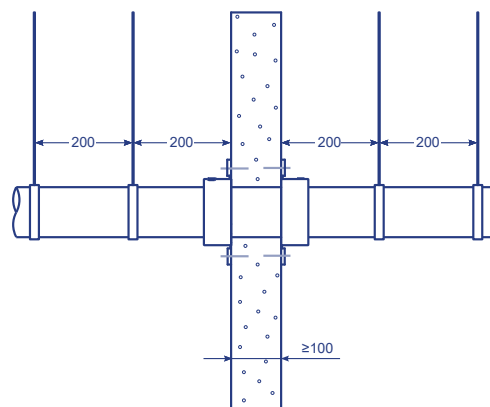
2. Colocación en la tubería.
Sujete un extremo de la manguera con una mano y envuélvala alrededor de la tubería con la otra mano.
Para cerrar el manguito, deslice la lengüeta metálica a través de la ranura, luego superponga las patas de fijación (izquierda sobre derecha). Doble la lengüeta hacia la derecha para asegurar el cierre.

3



3. En hormigón macizo: inserte los tornillos en las perforaciones preexistentes de Ø 6mm y ajústelos.
Hormigón celular: Utilice tornillos universales M6 para la fijación.

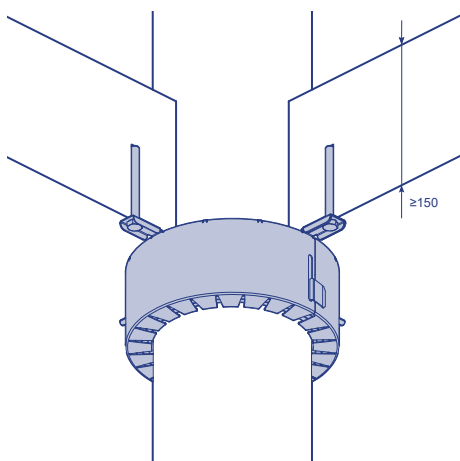
4



4. Coloque un segundo manguito idéntico en el lado opuesto del muro, repitiendo los pasos anteriores.
Pegue la etiqueta identificativa cerca del manguito para certificar que cumple con normativa.

5. Para tuberías que atraviesan forjados (horizontales), es suficiente con instalar un solo manguito en la cara inferior del forjado.

5

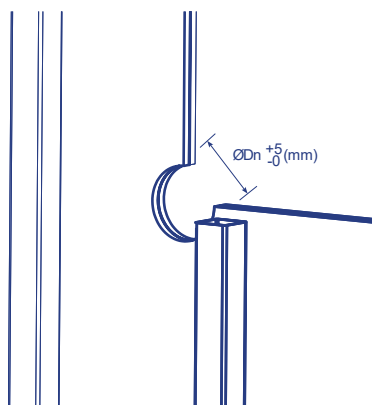


4

Montaje en pared flexible (perfiles metálicos y placas de yeso)

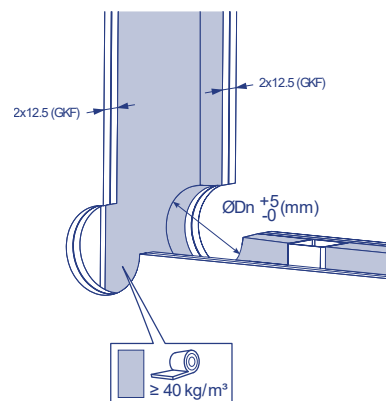
Este producto ha sido ensayado y aprobado según se indica en la Declaración de Prestaciones. La instalación está autorizada en paredes con espesor y/o densidad igual o superior a los evaluados durante el ensayo, conforme a lo descrito en la norma EN 1366-3.

1



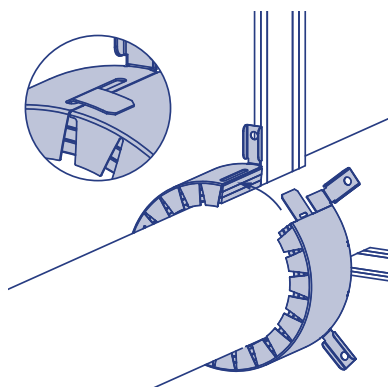
1. Fije 2 placas de yeso tipo GKF de 12,5 mm de espesor en un lado de la estructura metálica. Practique una abertura de diámetro Ø Dn mm en el muro para el paso de la tubería.

2



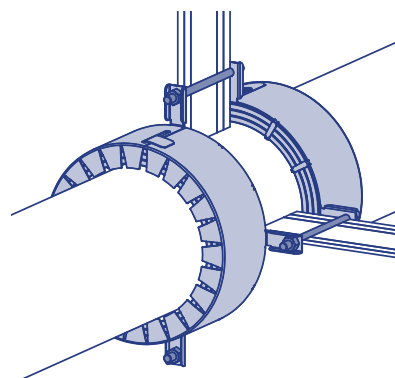
2. Aísle la cavidad entre los perfiles metálicos y complete con 2 placas de yeso GKF, en el lado opuesto.

3



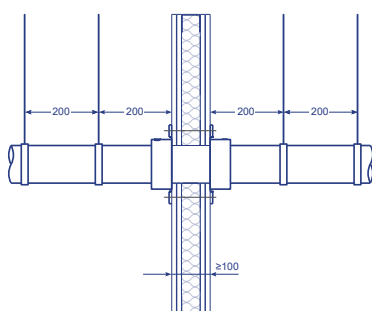
3. Colocación de la tubería. Inserte la tubería a través de la abertura. Sujete un extremo del manguito con una mano y envuélvalo alrededor de la tubería con la otra mano. Para cerrar el manguito, deslice la lengüeta metálica a través de la ranura. Superponga las patas de fijación (izquierda sobre derecha), y doble la lengüeta hacia la derecha para asegurar el cierre.

4



4. Fije las patas de fijación utilizando varillas roscadas, arandelas y tuercas M6. Instale un segundo manguito idéntico en el lado opuesto del muro, repitiendo el proceso anterior. Pegue la etiqueta identificativa cerca del manguito para certificar el cumplimiento de la normativa.

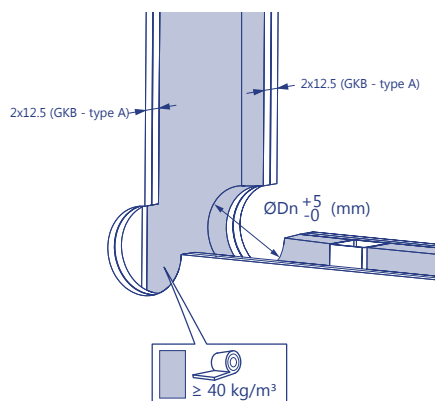
5



Montaje en pared flexible (estructura metálica y placas de yeso), fijación con tornillos

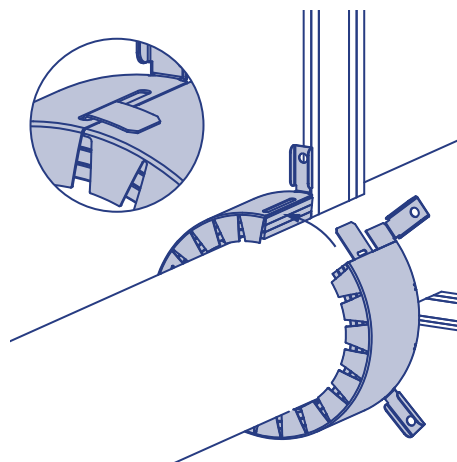
Este producto ha sido probado y aprobado según se indica en el resumen de clasificaciones de la Declaración de Prestaciones. La instalación está autorizada en muros con espesor y/o densidad igual o superior a los evaluados durante el ensayo, conforme a lo descrito en la norma EN 1366-3.

1



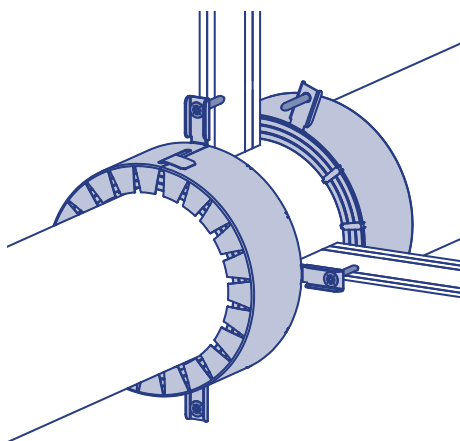
1. El muro flexible debe estar compuesto por dos placas de yeso tipo A (GKB) de 12,5 mm de espesor, instaladas a ambos lados de la estructura metálica. Prepare una abertura de diámetro Ø Dn mm (máximo Ø Dn + 5 mm) para el paso de la tubería.

2



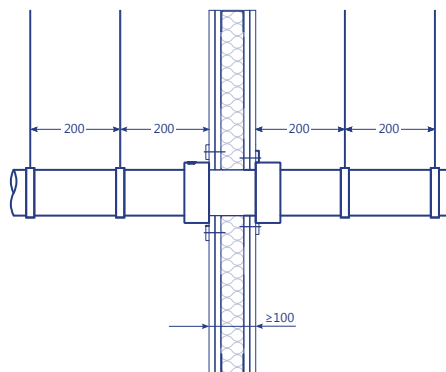
2. Colocación de la tubería. Inserte la tubería a través de la apertura. Sujete un extremo del manguito con una mano y envuélvalo alrededor de la tubería con la otra mano. Para cerrar el manguito, deslice la lengüeta metálica a través de la ranura, superponga las patas de fijación (izquierda sobre derecha). Por último, doble la lengüeta hacia la derecha para asegurar el cierre.

3



3. El MG2-A U puede fijarse directamente a la placa de yeso utilizando tornillos de 40 mm de longitud. Instale un segundo manguito idéntico en el lado opuesto del muro, repitiendo el proceso. No es necesario alinear los tornillos entre ambos lados del muro. Pegue la etiqueta identificativa cerca del manguito para certificar el cumplimiento de normativa.

4



6

Pesos

MG2-A U

Ø Dn[mm]	32	40	50	56	63	75	80	90	100	110	125	140	160
Kg	0,4	0,5	0,5	0,6	0,6	0,7	0,7	0,8	0,8	0,9	2,0	2,1	2,3

Certificaciones y homologaciones

Todos nuestros productos han sido sometidos a ensayos por parte de laboratorios homologados. Los informes de estos ensayos constituyen la base para la certificación de nuestros productos.



BCCA-0749-CPR-BC1-262-464-026-2.04-2517

Si la instalación no se realiza de conformidad con el presente manual, Comercial A.V.C.S.A. no podrá ser considerada responsable y las condiciones de garantía no serán aplicables.