



### E-DR50

Diffuseur circulaire multicônes.



## **Description E-DR50**

Diffuseur circulaire multicônes d'induction moyenne. Fabriqué en aluminium anodisé.

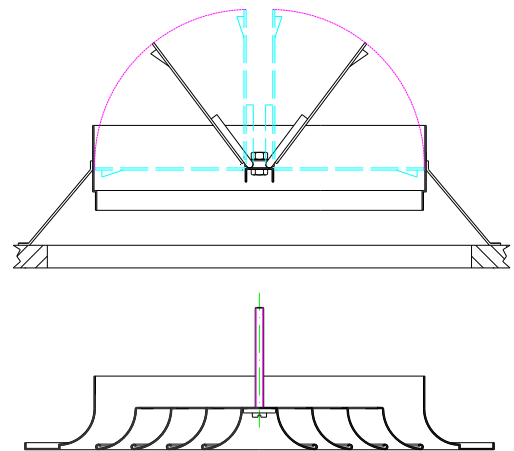
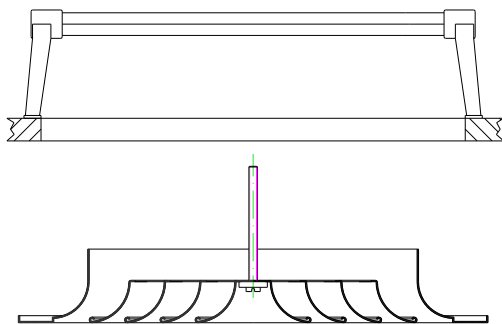
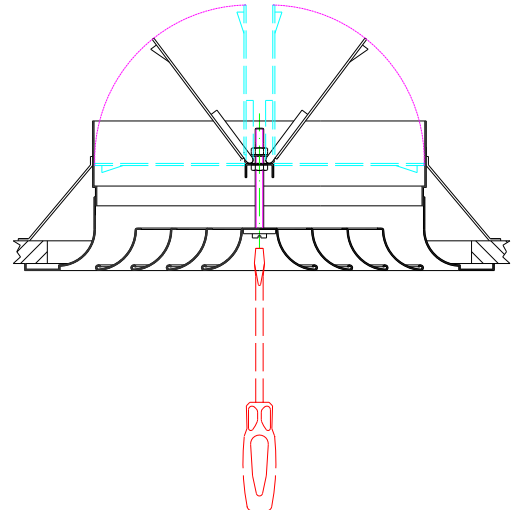
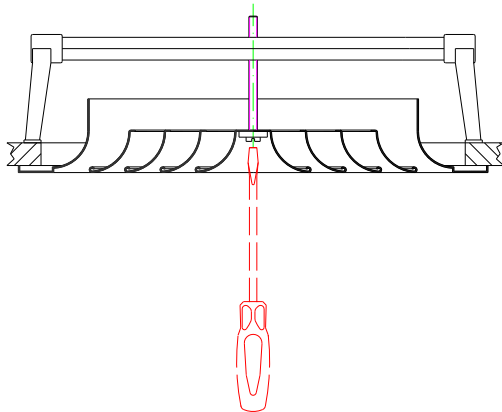
### **Fixation :**

- ✓ Pont de montage E-PM.
- ✓ Col pont E-XAPO

**Finition :** Aluminium anodisé ou laqué blanc. (Consulter pour d'autres finitions).

**Applications :** Diffuseur de plafond pour le soufflage d'air froid. L'E-DR50 a une bonne portée horizontale et une faible portée verticale. Il est conseillé pour les locaux d'une hauteur maximum de 3 m.

## Montage E-DR50



### **Pont de montage :**

1. Placer le pont de montage appuyé sur le faux plafond.
2. Placer le diffuseur en faisant coïncider la vis centrale avec le trou du pont de montage.
3. Visser le diffuseur pour qu'il s'encastre dans le faux plafond.

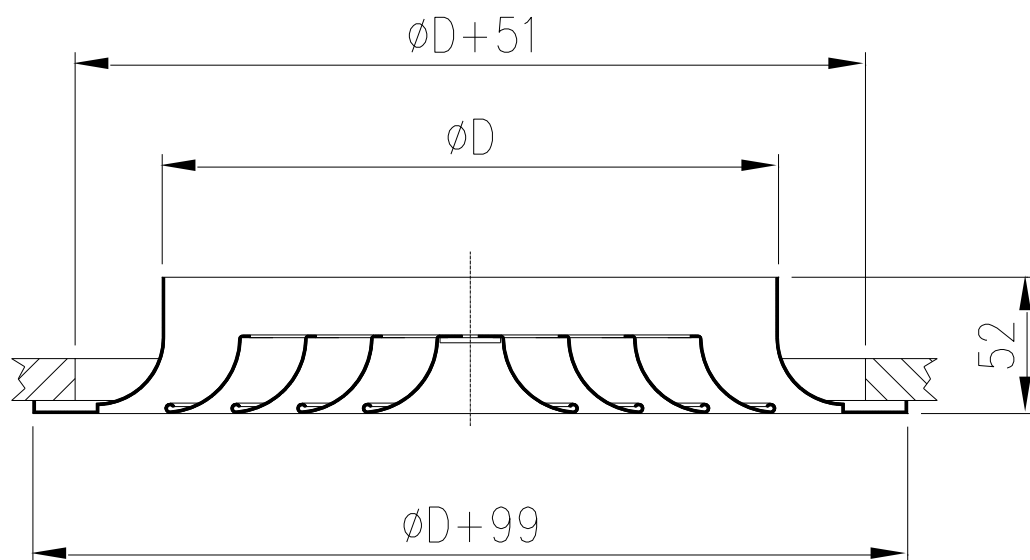
### **Xapo:**

1. Placer les trois pattes du XAPO sur le faux plafond.
2. Placer le diffuseur en faisant coïncider la vis centrale avec le trou du XAPO.
3. Visser le diffuseur pour qu'il s'encastre dans le faux plafond.



## Gamme E-DR50

La dimension nominale D correspond au diamètre du col du diffuseur.



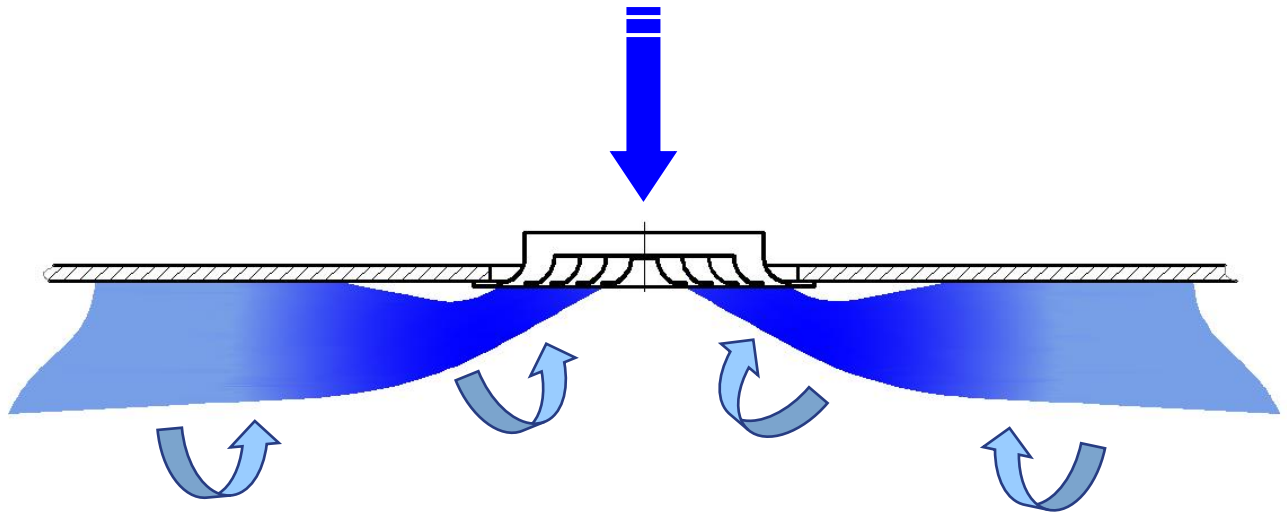
DIMENSIONS			
Taille	D	H	A
6"	149	200	248
8"	199	250	298
10"	249	300	348
12"	299	350	398
14"	349	400	448
16"	399	450	498

Modèle	DIAMÈTRES DU COL					
	6" 150	8" 200	10" 250	12" 300	14" 350	16" 400
E-DR50	*	*	*	*	*	*
E-DR50+CR	*	*	*	*	*	*
E-DR50+CR+PM	*	*	*	*	*	*
PM	*	*	*	*	*	*
E-DR50+XAPO	*	*	*	*	*	

**Note :** Les mesures indiquées sur la table sont standard.

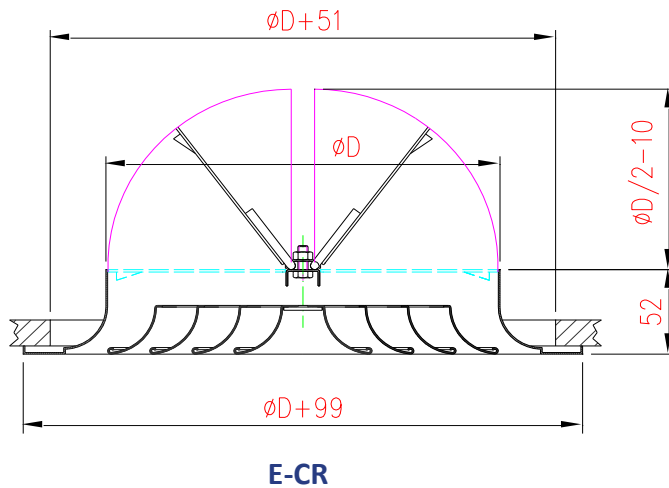


## Soufflage E-DR50



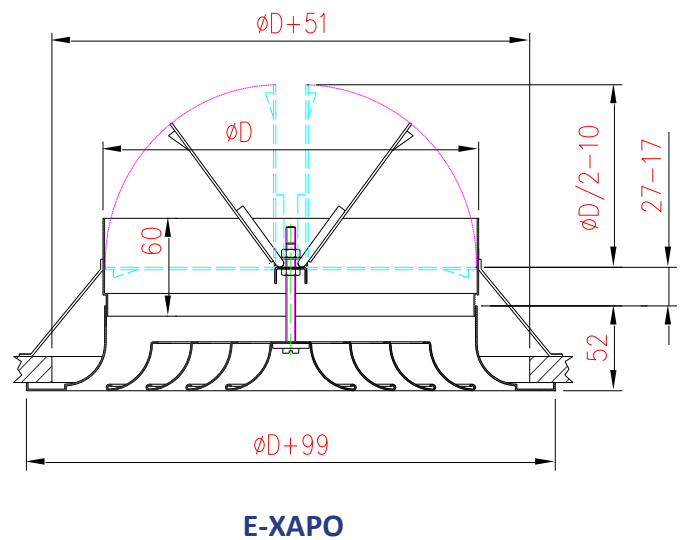


## Options E-DR50



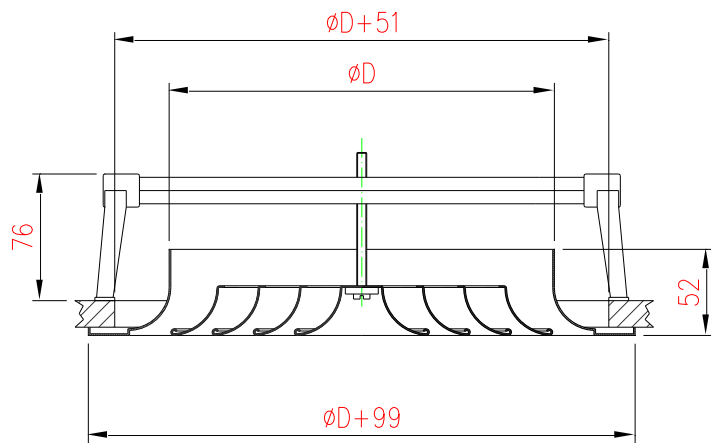
**E-CR :** Registre de débit d'air à ailettes en forme de papillon. Fabriqué en tôle galvanisée.

**E-XAPO:** Col pont avec registre de débit d'air, spécial pour s'adapter directement à la gaine flexible.





## Options E-DR50

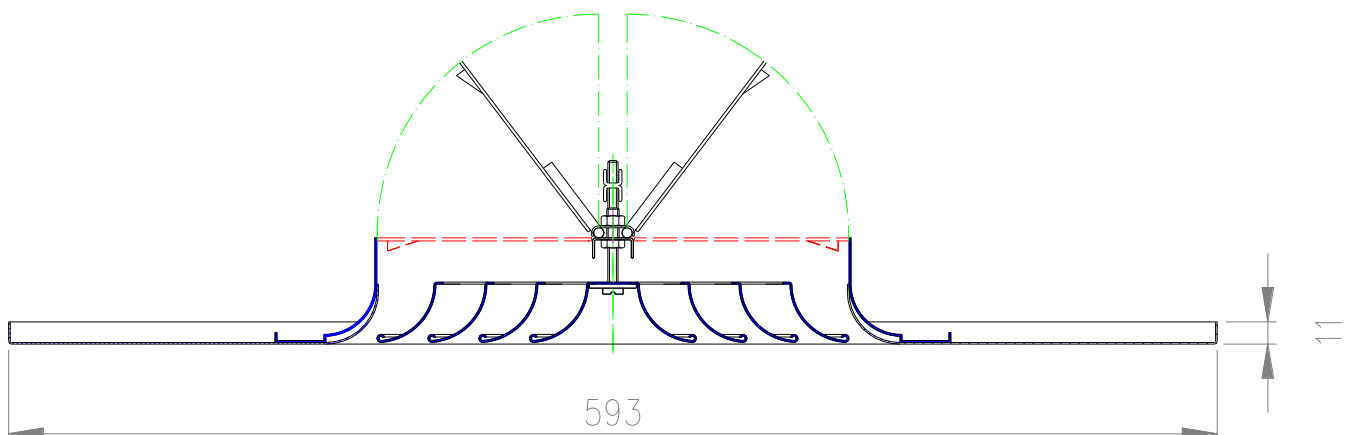


**E-PM:** Pont de montage.

**E-PM**

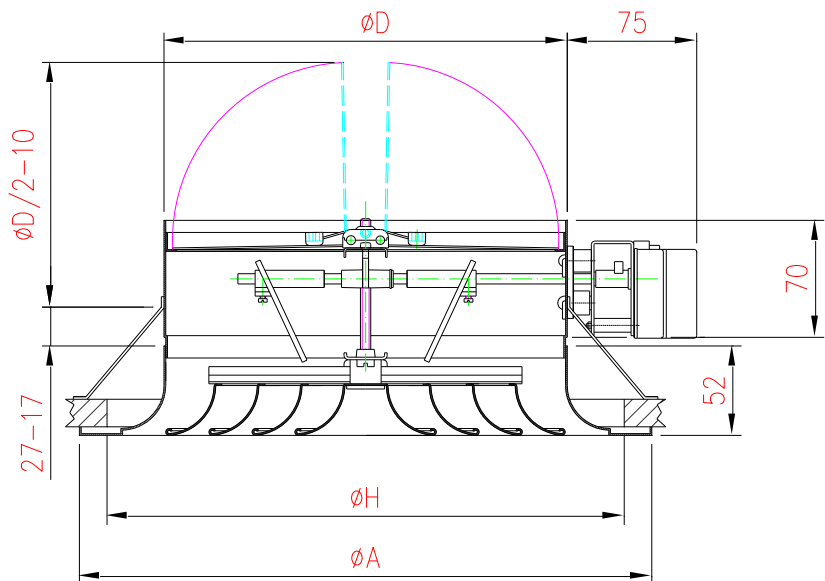
**PLACAMOD:** Cette option est conçue pour les plafonds modulaires. Le diffuseur est intégré sur une dalle en tôle des dimensions standards 593 x 593.

Les autres options du diffuseur E-DR50 sont aussi possibles avec le Placamod.

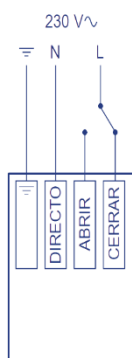
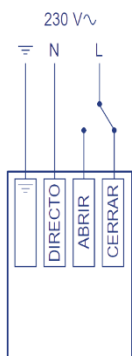


**XAPOMATIC:** Registre de débit d'air à ailettes en forme de papillon. Fabriqué en tôle galvanisée. Les ailettes sont actionnées par un arbre à deux cames.

Le moteur peut être de 24 V ou 230 V, selon la commande.



#### Schéma de raccordement:



Caractéristiques électriques	
Tensión nominal	230 / 24 V~
Type actionner	Tout-ou-rien
Tolérance du tension	-10%.....+15%
Fréquence	50 Hz
Puissance nominale	1,5 W
Contrôler	3 points (tout-ou-rien)
Fin de course	Non
Temps de fonctionnement (ouvertures ou fermeture)	12 s
Entretien	Sans entretien
Température de fonctionnement	-15....+55°C
Température de stockage	-20....+60°C





## Table de sélection E-DR50

Taille	Vitesse piquage [m/s]	1,5	2	2,5	3	3,5	4	4,5
6" 150	Q [m³/h]	95	130	160	190	230	255	285
	X [m]	0,8 – 1,4	0,9 – 1,5	0,9 – 1,5	0,9 – 1,6	1 – 1,6	1 – 1,7	1,1 – 1,7
	P [mm.c.a.]	0,4	0,7	1	1,4	2,1	2,6	4,5
	NR [dB(A)]	19	27	32	36	41	43	46
8" 200	Q [m³/h]	170	230	285	340	400	450	510
	X [m]	1 – 1,6	1 – 1,7	1,1 – 1,8	1,2 – 1,8	1,3 – 1,9	1,4 – 2	1,5 – 2,1
	P [mm.c.a.]	0,4	0,8	1,2	1,7	2,3	2,9	3,8
	NR [dB(A)]	17	25	30	34	38	41	44
10" 250	Q [m³/h]	270	350	440	530	620	710	800
	X [m]	1 – 1,6	1,1 – 1,7	1,2 – 1,8	1,3 – 1,9	1,4 – 2	1,5 – 2,1	1,6 – 2,2
	P [mm.c.a.]	0,5	0,9	1,5	2,1	2,9	3,8	4,5
	NR [dB(A)]	18	25	30	35	39	42	45
12" 300	Q [m³/h]	380	510	640	765	900	1025	1150
	X [m]	0,9 – 1,5	1 – 1,6	1,1 – 1,7	1,2 – 1,8	1,3 – 1,9	1,4 – 2	1,5 – 2,1
	P [mm.c.a.]	0,5	0,9	1,4	2,1	2,9	3,7	4,7
	NR [dB(A)]	15	22	28	32	36	39	42
14" 350	Q [m³/h]	520	700	870	1050	1220	1390	1560
	X [m]	0,9 – 1,5	1 – 1,6	1,1 – 1,7	1,2 – 1,8	1,3 – 1,9	1,4 – 2	1,5 – 2,1
	P [mm.c.a.]	0,6	1	1,5	2,3	3	3,9	5
	NR [dB(A)]	<15	21	27	31	35	38	41
16" 400	Q [m³/h]	680	900	1150	1360	1585	1820	2050
	X [m]	0,9-1,5	1-1,6	1,1-1,7	1,2-1,8	1,3-1,9	1,4-2	1,5-2,1
	P [mm.c.a.]	0,5	0,9	1,5	2,1	2,9	3,8	4,8
	NR [dB(A)]	<15	18	24	28	32	35	38

Q = Débit d'air en m³/h X = Portée (0,25 m/s) P = Perte de charge Pen = Pénétration NR = Puissance acoustique



## Surfaces efficaces (m<sup>2</sup>) E-DR50

Taille	150 – 6"	200 – 8"	250 – 10"	300 – 12"	350 – 14"
Surface efficace	0,0137	0,0227	0,0315	0,0459	0,0604

### EXEMPLE DE SÉLECTION D'UN DIFFUSEUR

Données : Débit d'air à souffler  $Q = 400 \text{ m}^3/\text{h}$   
 Puissance acoustique maximale NR = 30 dB(A)

Taille	Vitesse piquage (m/s)	1,5	2	2,5	3	3,5	4	4,5
--------	-----------------------	-----	---	-----	---	-----	---	-----

10" 250	Q [m <sup>3</sup> /h]	270	350	440	530	620	710	800
	X [m]	1 – 1,6	1,1 – 1,7	1,2 – 1,8	1,3 – 1,9	1,4 – 2	1,5 – 2,1	1,6 – 2,2
	P [mm.c.a.]	0,5	0,9	1,5	2,1	2,9	3,8	4,5
	NR [dB(A)]	18	25	30	35	39	42	45

Après avoir fait l'interpolation entre les colonnes de 2 et de 2.5 m/s de vitesse on obtient :

Taille 10" (250mm)

Vitesse piquage  $V = 2.3 \text{ m/s}$

Débit  $Q = 400 \text{ m}^3/\text{h}$

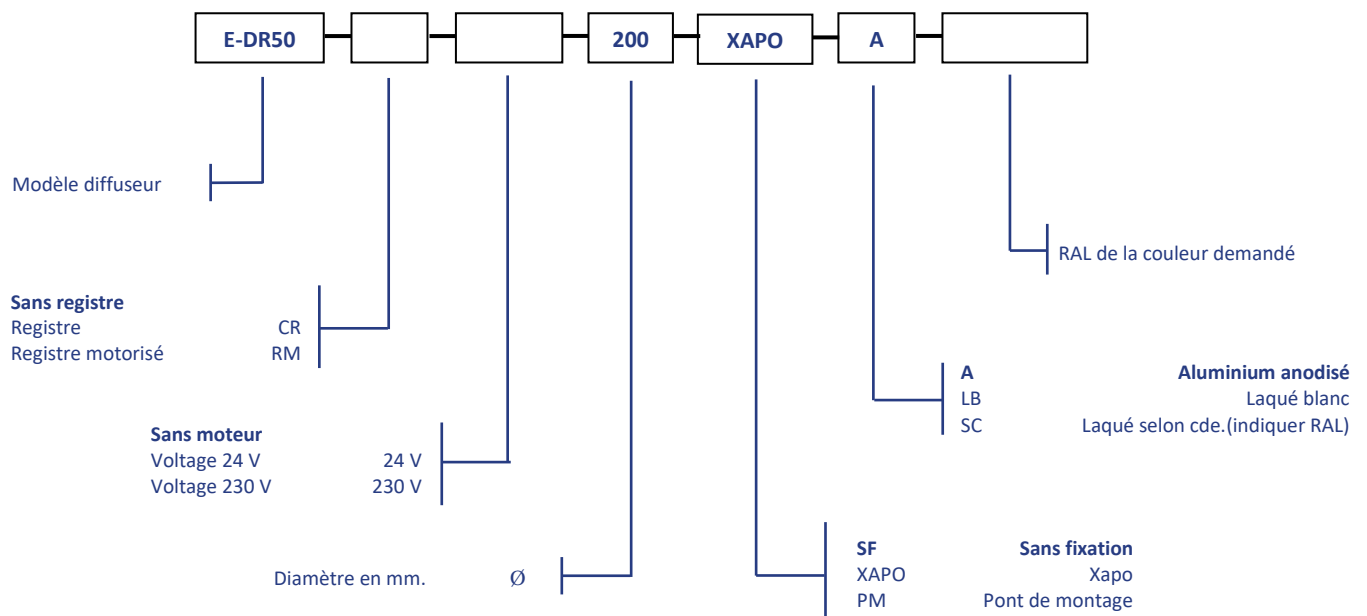
Portée  $X = 1,2 - 1,8 \text{ m}$

Perte de charge  $P = 1,1 \text{ mm.c.eau}$

Puissance acoustique NR = 28 dB(A)



## Référence des commandes :



**Note 1 :** Les options en gras seront utilisées par défaut si rien n'est indiqué sur la commande.

**Nota 2:** Les diffuseurs motorisés sont livrés avec XAPO. Il ne faut donc pas préciser la fixation.

**Note 3 :** Le col pont E-XAPO est toujours fourni avec son registre de débit. Si ce type de fixation est utilisé, il ne faudra donc pas indiquer CR sur le code.

EXEMPLE: E-DR50-200-XAPO-LB: Diffuseur DR50 200 mm. Fixation avec XAPO et registre à papillon. Aluminium anodisé.